

POLÍTICA DE CALIDAD, MEDIOAMBIENTE, SEGURIDAD, SALUD Y SEGURIDAD DE LA INFORMACIÓN

KALEIDO

IDEAS & LOGISTICS

**OPERADOR LOGÍSTICO GLOBAL
ESPECIALIZADO EN INNOVACIÓN**

Tiene como **VALORES FUNDAMENTALES**



satisfacción del cliente



respeto al medioambiente, seguridad y salud de los trabajadores



impulso de la innovación y mejora continua



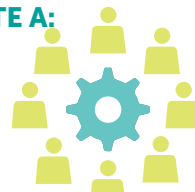
cumplimiento de la legislación

Para ello KALEIDO ha implantado un Sistema de Gestión Integrado basado en las normas: **ISO 9001, 14001, 45001, 50001, 14064, 27001** y el Reglamento **EMAS**.

KALEIDO establecerá y revisará periódicamente unos objetivos de Calidad, Medioambiente Seguridad, Salud y Eficiencia Energética **Y SE COMPROMETE A:**

ADAPTARSE AL CLIENTE PARA LOGRAR SU SATISFACCIÓN

cumpliendo con sus requisitos para ofrecer el mejor servicio sin afectar al Medioambiente y asegurando la seguridad y salud de los trabajadores.



FOMENTAR EL TRABAJO EN EQUIPO

Y LA PARTICIPACIÓN DE LOS TRABAJADORES EN LA GESTIÓN Y DESARROLLO DEL SISTEMA DE HSEQ

Con los medios necesarios y un plan de formación adecuado para el aprendizaje continuo.

TRABAJAR EN EL PRINCIPIO DE PREVENCIÓN, EVITANDO LA CONTAMINACIÓN Y EL DETERIORO DE LA SALUD DE LOS TRABAJADORES.

Planificando todos los procesos, reduciendo y eliminando los residuos generados en las operaciones logísticas; y facilitando el uso sostenible de los recursos adecuados.



EXTENDER EL COMPROMISO ADQUIRIDO A LAS PARTES INTERESADAS

Difundiendo nuestra política de calidad, medioambiente, seguridad, salud y servicios, apoyando la adquisición de productos y servicios que tengan impacto sobre el desempeño energético.

ESTABLECER LOS CAUCES DE COMUNICACIÓN ADECUADOS QUE PERMITAN TRABAJAR LA MEJORA CONTINUA SIEMPRE CUMPLIENDO CON LA LEGALIDAD

y otros requisitos que la organización voluntariamente suscriba.

PROTECCIÓN DE LA CONFIDENCIALIDAD INTEGRIDAD Y DISPONIBILIDAD DE LOS DATOS EN KALEIDO



El **SISTEMA DE GESTIÓN INTEGRADO** será revisado periódicamente por la Dirección de Kaleido y todos los empleados o colaboradores deben cumplir los requisitos descritos en la documentación del sistema de gestión.



RETHINK LOGISTICS

POL 15 11 24